

D.P.I.: EN ISO 20345:2011

MADE IN: CHINA

TG.: 35/48 (UK 2½ - 13)

IMMAGINI

CERTIFICAZIONE S1P



07526tgNRA2

VISTA ESTERNA



07526tgNRR5

VISTA ESTERNA



07526tgNRV6

VISTA ESTERNA



VISTA INTERNA

SUOLA



SUOLA incollata in EVA-GOMMA con assorbimento di energia sul tallone.
Antistatica e resistente ad oli ed idrocarburi

DESCRIZIONE

Calzatura di sicurezza bassa S1-P ultraleggera in tessuto jacquard traspirante e rinforzo spalmato sulla punta, ideale per uso indoor.

CARATTERISTICHE

CERTIFICAZIONE

S1P - SRC

PUNTALE:

in composite resistente a 200J

SOLETTA:

Anti-perforazione in fibra tessile

SUOLA:

incollata in EVA-GOMMA con assorbimento di energia sul tallone.

SOLETTA REMOVIBILE:

PU-antistatico con termoformatura ergonomica

FODERA:

Mesh traspirante

TOMAIA:

Tessuto jacquard ultratraspirante con rinforzo spalmato sulla punta.

EXTRA:

Metal-free, ultra leggera

SOLETTA INTERNA



SOLETTA REMOVIBILE

PU-antistatico con termoformatura ergonomica

D.P.I.: EN ISO 20345:2011

MADE IN: CHINA

TG.: 35/48 (UK 2½ - 13)

MANUALE UTENTE

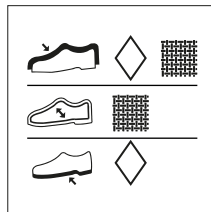


FRONTE

RETRO

MANUALE UTENTE MULTILINGUA: (IT, EN, ES, DE, FR, BG, CS, DAN, EL, EST, FIN, HR, HUN, LETT, LIT, NL, POL, PT, RO, SK, SL, SVE, TR)
size 120 x 165 mm

ETICHETTE



NASTRINO TEAMWORK
cucito sulla linguetta
Dim. 15x60 mm

ETICHETTA DI COMPOSIZIONE
applicata sulla scarpa destra
Dim. 28 x 28 mm

ETICHETTA "CE" INTERNA
all'interno della linguetta
Dim. 50 x 15 mm

ETICHETTA TAGLIA
cucita tra tomaia e linguetta
Dim 17 x 14 mm

PACKAGING



CUP | NRRS
CE EN ISO 20345:2011 | **S1P SRC**



10 / 2019
lotto: 152046

EUR
39

UK
5½

0752639NRRS

SCATOLA SCARPE SPARCO TEAMWORK
in cartone blu-bianco-arancio
e carta velina interna protettiva
Dim. 343x188x123 mm

ETICHETTA ESTERNA SCATOLA
applicata sul lato predisposto della scatola, riporta le caratteristiche del prodotto, Certificazione, data di produzione, numero di lotto, codice prodotto, codice QR e codice a barre. Dim. 105x60 mm