

**87 21 300 KNIPEX Cobra® QuickSet**

Tenaza para bombas de agua Hightech



- Características técnicas
- Descripción
- especial
- Gama de aplicación

	<b>No.</b>	87 21 300
	<b>EAN</b>	4003773078524
	<b>Alicate</b>	gris atramentado
	<b>Cabeza</b>	pulida
	<b>Mangos</b>	recubiertos de plástico antideslizante
	<b>Posiciones de ajuste</b>	25
	<b>Capacidad para tubos de pulgada (diámetro)</b>	2 3/4 Ø pulgadas
	<b>Capacidad de trabajo para tuercas (caras planas)</b>	60 mm
	<b>Capacidad de trabajo para tubos (diámetro)</b>	70 Ø mm
	<b>Longitud</b>	300 mm
	<b>Peso neto</b>	530 g

- ¡Abrir completamente, cerrar y agarrar!
- Ajuste rápido adicional a la pieza de trabajo mediante cierre
- Combina todas las características probadas de la KNIPEX Cobra con una función adicional de aproximación que facilita el trabajo en zonas estrechas y de difícil acceso
- El ajuste directo a la pieza se puede realizar mediante la simple aproximación de los mangos
- El perno de la articulación encaja con el primer esfuerzo. A continuación, la anchura del mango de las tenazas queda fijada y solamente se podrá modificar pulsando el botón.
- Para volver a activar la función de desplazamiento, es necesario expulsar el perno de la articulación mediante pulsación de botón y abrir las tenazas una vez completamente
- Acero eléctrico al cromo vanadio, forjado, templado al aceite en varias etapas

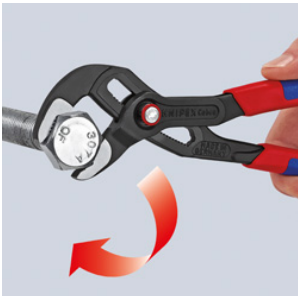
Cobra® QuickSet reúne todas las características probadas de la KNIPEX Cobra® con una función adicional de desplazamiento que facilita el trabajo en zonas muy estrechas e inaccesibles. El ajuste directamente a la pieza se puede realizar mediante el simple desplazamiento de cierre de los mangos de la tenaza. El perno de la articulación encaja con el primer esfuerzo. A continuación, la anchura del mango de las tenazas queda fijada y solamente se podrá modificar pulsando nuevamente el botón. Para volver a activar la función de desplazamiento, es necesario expulsar el perno de la articulación mediante pulsación de botón y abrir las tenazas una vez completamente.



Pulsar botón – abrir la tenaza completamente



Colocar la mordaza de agarre – cerrar simplemente las tenazas



El perno de la articulación encaja bajo carga

Reservado el derecho a realizar modificaciones técnicas. Salvo error u omisión.