

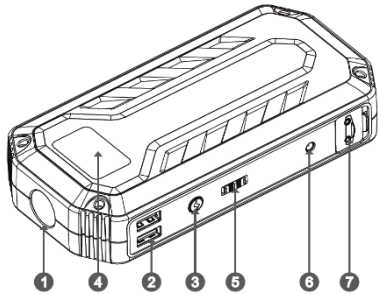


Multi-Function Jump Starter 102777

Operation Manual

Thank you for choosing the Ironside jump starter.
Always follow basic safety precautions when using electrical device.
Read all instructions carefully.

Identification parts



Products and accessories

1. LED Light
2. 5V USB Output
3. Func Button
4. Capacity indicators
5. Master Switch
6. Charging Input
7. Output jack of the jump starter



Operating Instructions

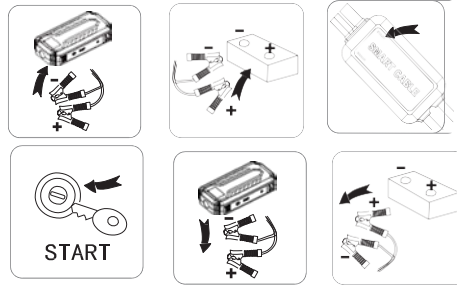
1. How to get the engine started?

Make sure the Jump starter is fully charged.
Check the indicators (4). Make sure the smart clamp is plug to the jump starter

output jack (7), connect the positive and negative terminal to the car battery red clamp to positive and the black to negative.

Start the car **only** when the green indicator lights long.

When the vehicle is started, unplug the jumper cable from the car battery. Leave the vehicle running!



Indicator light

Indicators	Causes	Handling
Red lights long	Battery is not enough charged	Charge the Jump start battery
Red & Green light one by one	Check the clamp polarity	Connect the positive and negative terminal to the car
Red flash & buzzer gives long sound	Clamps are short circuit or the positive and negative poles are reversed	Unplug the connector of the battery clamp and take off the clamp from the battery poles
Green lights	Clamps are connected	Turn the key to start the car
Red & Green light together	Ready start the car	Get the car started successfully
		End the operating

2. LED flash light

Press the switch (5) to "ON" position, then press the button (3) for 3 seconds to switch on the LED lighting system, and then press button (3) to change different lighting way. The LED light will go on from normal to SOS signal, strong flash. Long press can shut off the LED light.

3. How to charge devices with the jump starter?

Push the master switch button (5) of the jump starter to "ON" position, then short press the button (3), the indicator lights which means the product can charge phones and tablet PC.

4. How to charge the jump starter?

Connect the matching charger to the jack (6), the other to a power source terminal (220V/110V grid or 12V car power). The indicators (4) on the starter begin to flash when charging.

The jump starter is full charged if the indicators turn off.

Specifications

- Capacity: 11100mAh (3700mAh*3)
- DC Input: 15V 1A
- USB Output 1: 5V 2.1A
- USB Output 2: 5V 1A
- DC Output: 12V 5A Start current: 200A
- Peak current: 300A (can keep 400A for 0.5 seconds)
- Start voltage: 12V

- Operating Temperature: -20-60°C

Cautions

1. In case of no using the battery for long time, please keep some capacity in the battery. We suggest to full discharge and charge the battery for at least one time.
2. During the charging process the battery may heat a little this is normal process
3. Do not use or leave the battery in a high temperature environment and keep away from humidity and explosive environment. Do not charge the jump starter under zero degree please!
4. Do not transport or store the battery together with metal objects !
5. Do not clean the product with rough chemicals, like soap or something with strong acid or strong base!
6. Do not drop the product!
7. Keep away from children!
8. Do not leave or burn the product out of work!
9. Please wait at least 1 minute if continuously start a car!
10. Please keep away from car engine when start the car, in order to avoid body harm from engine rotation!
11. Please disconnect the jump starter and the car battery after engine starting, in order to avoid any damages!
12. Please try again if turning the key more than 3 seconds without start car successfully! And do not turn the start key for too long time please!
13. Please take off the clamps after start the car successfully for prolonging the cycle life of the product!
14. The start output jack is for starting car only.
15. Do not charge the jump starter immediately after starting car please, charge it after 30 min.
16. Operating Temperature: -20-60°C
17. Storage Temperature: 0-40°C
18. Turn the master switch to "OFF"!

IRONSIDE INTERNATIONAL declares that this new product complies with the following regulations:

ART 102777_{WT-C101}
Designation JUMP STARTER



EMC DIRECTIVE 2014/30/EU

EN 55032: 2015

EN 55035: 2017

Certification number EMC AT18230EC001114 Report No.: 18230EC00111401 date 2018/6/28 issued by Shenzhen Anbotek Compliance Laboratory Limited 1/F, Building D, Sogood Science and Technology Park, Sanwei community, Hangcheng Street, Bao'an District, Shenzhen, Guangdong, China. 51812

Name and signature Date and place
Stéphane DERRIEN 14/05/2021
TREMBLAYE EN FRANCE

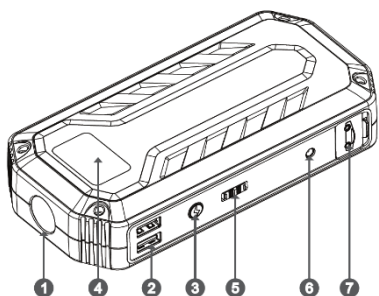


Monikäyttöinen apukäynnistysakku 102777

Käyttöohje

Kiitos että valitsit Ironside apukäynnistysakun.
Noudata aina turvaohjeita kun käytät sähkölaitteita.
Lue kaikki ohjeet huolellisesti.

Osien tunnistaminen



Tuote ja lisävarusteet

1. LED valo
2. 5 V USB-lähtö
3. Funktiopainike
4. Kapasiteetin merkkivalot
5. Pääkytkin
6. Latausliitäntä
7. Apukäynnistysakun lähtöliitin

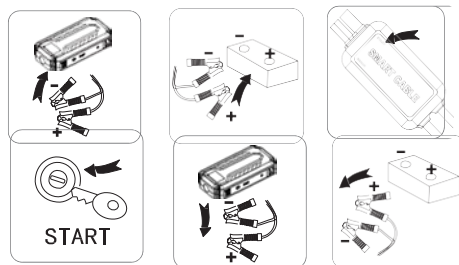


Käyttöohjeet

1. Kuinka käynnistää moottori

Varmista että apukäynnistysakku on täyteen ladattu.
Tarkista merkkivalot (4). Varmista että johto on kiinni lähtöliitännässä (7), kytke

punainen johto auto akun (+) napaan ja musta johto (-) napaan.
Käynnistä auto **vasta kun vihreä merkkivalo palaa jatkuvasti**.
Kun auto käynnistyy, irrota johdot auton akusta. Jätä auto käyntiin.



Merkkivalo

Merkkivalot	Syyt	Käsittely
Punainen merkkivalo palaa	Akku ei ole latautunut tarpeeksi	Lataa apukäynnistysakku
Punainen ja vihreä valo palavat yksi kerrallaan	Tarkista että kytkentä autoon on tehty oikeisiin napoihin	Kytke positiivinen ja negatiivinen liitin autoon
Punainen valo vilkkuu, ja kuuluu äänimerkki	Johtimet ovat oikosulussa tai kytketty väärin päin	Irrota johdot akusta ja kytke oikein päin
Vihreä valo	Johdot on kytketty Valmis auton käynnistykseen	Käynnistä auto
Punainen ja vihreä valo palavat yhtäaikaan	Käynnistä auto	Lopeta käyttö

2. LED-valaisin

Paina kytkintä (5) ON-asentoon, ja paina sitten kytkintä (3) 3 sekunnin ajan kytkeäksesi päälle LED-valon. Paina kytkintä (3) uudestaan valon muuttamiseksi. LED valaisin muuttuu tavallisesta valosta SOS-merkkivaloksi, voimakkaaksi vilkkuvaloksi. Pitkä painallus sammuttaa valon.

3. Miten ladata laitteita apukäynnistysakun avulla?

Paina pääkytkin (5) ON-asentoon, ja paina lyhyesti kytkintä (3), jolloin merkkivalo syttyy, joka tarkoittaa että tuotteella voi ladata puhelimia ja tabletti-PC:tä

4. Miten apukäynnistysakku ladataan?

Kytke sopiva laturi liittimeen (6) ja virtalähteeseen (220 V / 110 V verkkovirta tai 12 V auton liitin). Käynnistysakun merkkivalot (4) vilkkuvat latauksen aikana. Apukäynnistysakku on ladattu täyteen, kun merkkivalot sammuvat.

Ominaisuudet

- Kapasiteetti: 11100 mAh (3700 mAh*3)
- DC tulo: 15 V, 1 A
- USB lähtö 1: 5 V / 2,1 A
- USB lähtö 2: 5 V / 1 A
- Tasavirtalähtö: 12 V 5 A, käynnistysvirta: 200 A
- Huippuvirta: 300 A (voi olla 400 A 0,5 s ajan)
- Käynnistysjännite: 12 V
- Käyttölämpötila-alue: -20 - 60 °C

HUOMIO

1. Pitkäaikainen säilytys: jätä akkuun jonkin verran kapasiteettia.

Suosittelemme purkamaan akun tyhjäksi ja lataamaan sen täyteen.

2. Latauksen aikana akku voi lämmetä hieman, tämä on normaalia.
3. Älä käytä tai jätä akkua korkeaan lämpötilaan, ja pidä se kuivassa ja räjähdysalttiitommassa tilassa. Älä lataa apukäynnistysakku pakkasessa!
4. Älä kuljeta tai varastoi akkua yhdessä metalliesineiden kanssa.
5. Älä puhdista apukäynnistysakku vahvoilla kemikaaleilla tai pesuaineliuoksella!
6. Älä pudota akkua!
7. Pidä poissa lasten ulottuvilta!
8. Hävitä vanhentunut tuote asianmukaisesti.
9. Huomaa, että 3 epäonnistuneen käynnistysyrityksen jälkeen tulee odottaa 1 minuutti, jotta liitin ehtii jäähtyä.
10. Pidä apukäynnistysakku loitolla käynnistettävän auton moottorin liikkuvista osista.
11. Irrota johtimet viipymättä auton akusta, kun auto on saatu käyntiin.
12. Jollei auto käynnisty 3 s kuluessa, yritä uudestaan Älä yritä kerralla käynnistää liian pitkään.
13. Irrota johtimet viipymättä auton akusta, kun auto on saatu käyntiin. Tämä pidentää tuotteen käyttöikää!
14. Käynnistysliitin on tarkoitettu vain autojen käynnistykseen.
15. Älä lataa apukäynnistysakku heti auton käynnistymisen jälkeen, vaan odota n.30 min.
16. Käyttölämpötila-alue: -20 - 60 °C
17. Varastointilämpötila: 0 - 40 °C
18. Käännä pääkytkin asentoon "OFF"!

IRONSIDE INTERNATIONAL ilmoittaa, että tämä tuote täyttää seuraavat asetukset ja määräykset:
ART 102777^{WT-C101}
Nimike JUMP STARTER



EMC-DIREKTIIVI 2014/30/EU

EN 55032: 2015
EN 55035: 2017

Sertifikaatin numero EMC AT18230EC001114 Raportti nro: 18230EC00111401 päiväys 2018/6/28 myöntäjä Shenzhen Anbotek Compliance Laboratory Limited 1/F, Building D, Sogood Science and Technology Park, Sanwei community, Hangcheng Street, Bao'an District, Shenzhen, Guangdong, China.51812

Nimi ja allekirjoitus Päiväys ja paikka
Stéphane DERRIEN 14.05.2021
TREMBLAYE EN FRANCE



Multifunksjonell nødstarter 102777

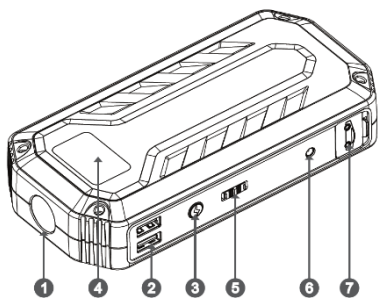
Brukerveiledning

Takk for at du valgte nødstarter fra Ironside.

Følg alltid de grunnleggende sikkerhetsreglene når du bruker elektriske apparater.

Les alle instruksjoner nøye.

Delbetegnelser



Produkter og tilbehør

1. LED-lampe:
2. 5 V USB-utgang
3. Funksjonsknapp
4. Kapasitetsindikatorer
5. Hovedbryter
6. Ladeinngang
7. Utgangskontakt for nødstarter



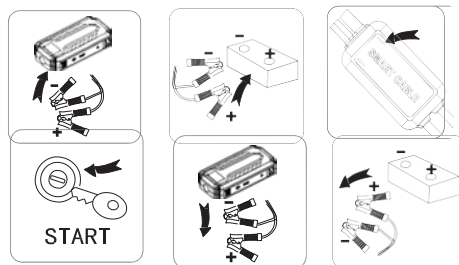
Bruksanvisning

1. **Hvordan går jeg fram for å starte motoren?**
Sørg for at nødstarteren er fulladet.

Sjekk indikatorene (4). Plugg smartklemma inn i utgangskontakten til nødstarteren (7) og koble den negative og den positive polen til bilbatteriet, med rød klemme til positiv og svart til negativ pol.

Bilen må **ikke** startes før den grønne lampen lyser stabilt.

Løsne kabelen fra bilbatteriet når motoren går. La motoren gå!



Indikatorlampe

Lysindikasjoner	Årsak	Tiltak
Stabilt rødt lys	Batteriet er ikke fulladet	Lad batteriet til nødstarteren
Vekslande rødt og grønt	Sjekk om klemmene sitter på riktig pol	Rødt til positiv og svart til negativ pol
Blinkende rødt lys og stabil summing	Klemmene er kortsluttet eller sitter på feil pol	Ta ut pluggen til batteriklemmene fra nødladeren og løsne
Grønt lys	Klemmene har kontakt Klar til å starte bilen	Vri om nøkkelen og start bilen
Rødt og grønt lys samtidig	Bilen er startet	Ferdig

2. LED-lommelykt

Slå om bryteren (5) til «ON» og hold knappen (3) inne i 3 sekunder for å slå på lommelyktsystemet. Trykk på knappen (3) igjen for nødsignal. LED-lyset forandrer seg fra stabilt til et SOS-signal med sterke lysblink. Trykk lenge på knappen for å slå av LED-lommelykta.

3. Hvordan kan jeg lade apparater med nødstarteren?

Slå om hovedbryteren (5) på nødstarteren til «ON» og trykk kort på knappen (3). Hvis indikatoren lyser, kan du lade telefoner og nettbrett med den.

4. Hvordan lader jeg nødstarteren?

Koble en passende lader til pluggen (6) og den andre enden til en strømkilde (220 V/110 V nett eller 12 V bilstrøm). Indikatorene (4) på starteren begynner å blinke når den lades.

Nødstarteren er fulladet når indikatorene slokner.

Spesifikasjoner

- Kapasitet: 11100 mAh (3700 mAh*3)
- Likestrømsinngang: 15 V 1 A
- USB-utgang 1: 5 V 2,1 A
- USB-utgang 2: 5 V 1 A
- Likestrømsutgang: 12 V 5 A startstrøm: 200 A
- Maks. strømstyrke: 300 A (kan gi 400 A i 0,5 sekunder)
- Startspenning: 12 V
- Brukstemperatur: -20—+60 °C

OBS!

1. Ikke lad batteriet helt ut hvis det skal stå lenge ubrukt. La det være igjen litt kapasitet. Batteriet bør lades helt ut og så lades opp igjen minst én gang.
2. Batteriet kan bli litt varmt mens det lader. Dette er normalt.
3. Ikke bruk produktet eller la det ligge i et miljø med høy temperatur. Unngå også fuktig eller eksplosjonsfarlig miljø. Nødstarteren må ikke lades hvis temperaturen er under frysepunktet!
4. Batteriet må ikke transporteres eller oppbevares sammen med metallgjenstander !
5. Produktet må ikke rengjøres med aggressive kjemikalier som såpe eller andre sterkt sure eller alkaliske stoffer.
6. Ikke slipp produktet i bakken eller på gulvet.
7. Oppbevares utilgjengelig for barn!
8. Ikke gå fra produktet uten tilsyn under lading.
9. Vent minst 1 minutt hvis motoren ikke starter på 3 forsøk for å kjøle av startklemma.
10. Pass på at ingen er nær motoren når den starter slik at de kan bli skadd av de bevegelige delene.
11. Koble nødstarteren fra bilbatteriet når motoren er i gang for å unngå skader.
12. Hvis du vrir på nøkkelen i over 3 sekunder uten at motoren starter, kan du vri den tilbake og prøve igjen. Ikke vri for lenge på startnøkkelen!
13. Ikke la klemmene sitte på etter at motoren er startet, det kan gå ut over levetida til produktet.
14. Startutgangskontakten er bare for nødstart av biler.
15. Nødstarteren skal ikke lades rett etter at den har startet en bil, vent i 30 minutter.
16. Brukstemperatur: -20—+60 °C
17. Temperaturkrav for oppbevaring: 0—40 °C
18. Vri hovedbryteren til «OFF».

IRONSIDE INTERNATIONAL erklærer at dette nye produktet samsvarer med følgende regelverk:

ART 102777WT-C101

Betegnelsen NØDSTARTER



EMK-DIREKTIVET 2014/30/EU

NS EN 55032: 2015

NS EN 55035: 2017

Sertifikatnummer EMC AT18230EC001114 Rapportnr.: 18230EC00111401 dato 28.6.2018 utstedt av Shenzhen Anbotek Compliance Laboratory Limited 1/F, Building D, Sogood Science and Technology Park, Sanwei community, Hangcheng Street, Bao'an District, Shenzhen, Guangdong, Kina. 51812

Navn og signatur Dato og sted
Stéphane DERRIEN 14.05.2021
TREMPLAY EN FRANCE



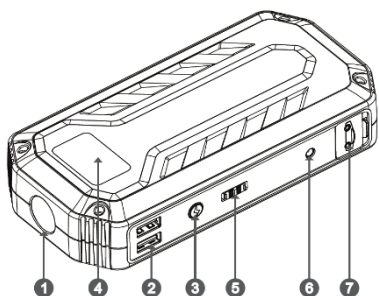
Starthjälp med flera funktioner 102777

Bruksanvisning

Vi tackar dig för att ha valt denna starthjälp från Ironside.

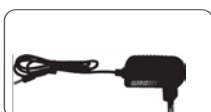
Vid användning av elapparater, följ alltid grundläggande säkerhetsföreskrifter. Läs noggrant alla anvisningar.

Identifiering av delarna



Produkter och tillbehör

1. LED-lampa
2. 5 V USB-utgång
3. Funktionsknapp
4. Kapacitetsindikatorer
5. Strömbrytare
6. Laddningsingång
7. Starthjälpens utmatningsuttag



Bruksanvisning

1. Hur du startar motorn

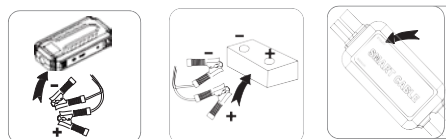
Försäkra dig om att starthjälpens batteri är helt laddat.

Kontrollera indikatorerna (4). Försäkra dig om att den smarta klämman är kopplad

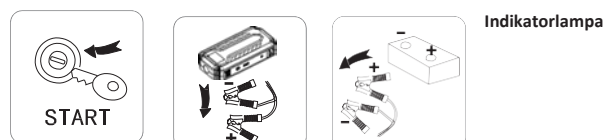
till starthjälpens utmatningsuttag (7), anslut den positiva och den negativa klämman till bilbatteriet med den röda klämman till den positiva polen och den svarta klämman till den negativa.

Starta bilen endast då den gröna indikatorn lyser ihållande.

Efter att ha startat fordonet, koppla ifrån startkablarna



från batteriet. Lämna bilen med motorn igång!



Indikatorlampor	Orsak	Åtgärd
Rött lyser ihållande	Batteriet är inte tillräckligt laddat	Ladda starthjälpens batteri
Rött och grönt tänds det ena efter det andra	Kontrollera klämmornas polaritet	Anslut den positiva och den negativa klämman till bilen
Rött blinkar och summern ljuder länge	Klämmorna är kortslutna eller positiv och negativ pol är omkastade	Koppla ifrån batteriklämmornas kontakt och plocka bort klämmorna från
Grönt tänds	Klämmorna är anslutna Bilen är klar för start	Vrid nyckeln för att starta bilen
Rött och grönt tänds tillsammans	Starta bilen	Avsluta förfarandet

2. LED-ficklampa

Ställ strömbrytaren (5) på ON, tryck sedan på knappen (3) i 3 sekunder för att tända LED-lampan och tryck på knappen (3) för att skifta belysningsläge. LED-lampan går från normal belysning till SOS-signal med stark blinkning. Ett långt tryck stänger av LED-lampan.

3. Hur du laddar apparater med starthjälpens

Ställ starthjälpens strömbrytare (5) på ON, gör sedan ett kort tryck på knappen (3), indikatorn tänds för att indikera att produkten kan ladda telefoner och surfplattor.

4. Hur du laddar starthjälpens

Anslut lämplig laddare till uttaget (6) och laddarens andra ände till en kraftkälla (220 V/110 V-nätet eller bilens 12 V). Starthjälpens indikatorer (4) börjar blinka vid laddning.

Starthjälpens batteri är helt laddat när indikatorlamporna upphör att lysa.

Tekniska data

- Kapacitet: 11 100 mAh (3 700 mAh*3)
- Likström in: 15 V, 1 A
- USB-utgång 1: 5 V, 2,1 A
- USB-utgång 2: 5 V, 1 A
- Likström ut: 12 V, 5 A Startström: 200 A
- Toppström: 300 A (kan hålla 400 A i 0,5 sekunder)
- Startspänning: 12 V
- Drifttemperatur: -20-60 °C

Observera

1. Om batteriet inte ska användas under längre tid, bevara en del av batteriets kapacitet. Vi föreslår att ladda ur batteriet helt och att ladda upp det igen.
2. Under laddning kan batteriet bli lite varmt. Detta är helt normalt.
3. Använd inte och lämna inte batteriet vid hög temperatur och håll det undan från fukt och explosiva miljöer. Ladda inte starthjälpens batteri vid temperaturer under noll grader.
4. Transportera inte och förvara inte batteriet tillsammans med metallföremål.
5. Rengör inte produkten med starka kemikalier som tvål eller som innehåller starkt basiska eller sura ämnen.
6. Låt inte produkten falla i golvet eller marken.
7. Håll undan från barn.
8. Kassera produkten enligt gällande bestämmelser när den slutat att fungera.
9. Efter 3 misslyckade startförsök, vänta i minst 1 minut för att låta den smarta klämman svalna.
10. Håll dig undan från bilens motor när bilen startas för att undvika kroppsskador som kan uppstå till följd av motorns rotation.
11. När motorn har startat, koppla bort starthjälpens batteri från bilbatteriet för att undvika skador.
12. Försök på nytt om bilen inte startar efter att ha vridit nyckel i mer än 3 sekunder. Och vrid inte startnyckeln för länge.
13. Efter att bilen startat, plocka bort klämmorna för att bevara produktens livslängd.
14. Utmatningsuttaget är endast till för att starta bilar.
15. Ladda inte starthjälpens batteri omedelbart efter att ha startat en bil. Vänta i 30 minuter innan du börjar ladda den.
16. Drifttemperatur: -20-60 °C
17. Förvaringstemperatur: 0-40 °C
18. Ställ strömbrytaren på OFF.

IRONSIDE INTERNATIONAL intygar att denna nya produkt uppfyller följande bestämmelser:

ART 102777_{WT-C101}
Beteckning STARHJÄLP



EMC-DIREKTIV 2014/30/EG

EN 55032: 2015

EN 55035: 2017

Certifieringsnummer EMC AT18230EC001114 Rapport nr: 18230EC00111401 från den 28-06-2018 utfärdad av Shenzhen Anbotek Compliance Laboratory Limited 1/F, Building D, Sogood Science and

Technology Park, Sanwei community, Hangcheng Street, Bao'an District,
Shenzhen, Guangdong, Kina. 51812

Namn och namnteckning	Datum och plats
Stéphane DERRIEN	2021-05-14
TREMBLAYE EN FRANCE	