

# Hoja de datos de producto

## L 8 W/840

LUMILUX T5 Short | Lámparas fluorescentes de tubo 16 mm, corto, con casquillo G5

- Comercios Supermercados y grandes almacenes Edificios públicos



- Ideal para iluminación y decoración creativas y rentables Muy buen mantenimiento del flujo luminoso a lo largo de toda la vida útil de la lámpara Delgado y compacto
- Características del producto Buen grupo de reproducción cromática: 1B (Ra: 80...89) Vida útil media: hasta las 10.000 h (con ECE QUICKTRONIC) Beneficios del producto Ideal para iluminación y decoración creativas y rentables Muy buen mantenimiento del flujo luminoso a lo largo de toda la vida útil de la lámpara Delgado y compacto Áreas de aplicación Comercios Supermercados y grandes almacenes Edificios públicos Garantía de sistemaGarantía de sistema OSRAM en combinación con ECE OSRAMInstrucciones de seguridadEn caso de que se rompa la lámpara: "[www.ledvance.com/brokenlamp](http://www.ledvance.com/brokenlamp)"



## Hoja de datos de producto

### Datos técnicos

#### Datos eléctricos

Tensión nominal	56 V
Potencia nominal	8,00 W
Eficacia medida de lámpara (dato HF 25 °)	Under clarification by authority and standardization body
Potencia nominal	7,50 W
Corriente nominal	0,15 A

#### Datos Fotométricos

Índice de reproducción cromática Ra	≥80
Flujo luminoso	420 lm
Flujo luminoso a 25 °C	430 lm
Tono de luz	840
Temperatura de color	4000 K
Flujo luminoso nominal	420 lm
Tono de luz (denominación)	LUMILUX Cool White
Temperatura de color	4000 K
Flujo luminoso	420 lm

#### Dimensiones y peso



Diámetro del tubo	16 mm
Largo	302,5 mm
Long. con casq pero sin pitones/conexión	288,00 mm
Diámetro	16,0 mm
Peso del producto	25,71 g
Ampolla exterior	T16

## Hoja de datos de producto

### Duración de vida

Duración	10000 h <sup>1)</sup>
Vida útil lámpara	10000 h

<sup>1)</sup> Funcionamiento ECC/EBP

### Datos adicionales del producto

Casquillo (denominación estándar)	G5
Contenido mercurio	2,9 mg
Elimin. residuos conf. directiva RAEE	Sí

### Capacidades

Regulable	Sí
-----------	----

### Certificados & Normas

Clase de eficiencia energética	G
Consumo de energía	8 kWh/1000h

### Categorías específicas del país

Referencia para pedido	L 8W/840
------------------------	----------

### Environmental information

<b>Information according Art. 33 of EU Regulation (EC) 1907/2006 (REACH)</b>	
Date of Declaration	19-01-2022
Primary Article Identifier	4050300241623
Declaration No. in SCIP database	In work

## Distribución de la luz

---



---

FL\_840

---

## Garantía de sistema

Garantía de sistema OSRAM en combinación con ECE OSRAM



Die Zuleitungen 3 und 4 sollen so kurz wie möglich sein



Die Zuleitungen 3 und 4 sollen so kurz wie möglich sein

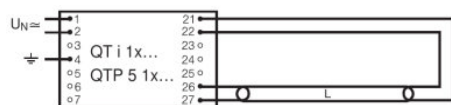
---

QUICKTRONIC L 6W TO L 13W

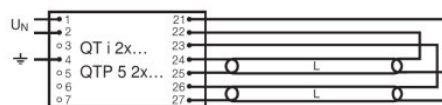
---

QUICKTRONIC QT 1x

## Hoja de datos de producto



QUICKTRONIC INTELLIGENT QT i 1x QTP 5 1x



QUICKTRONIC INTELLIGENT QT i 2x QTP 5 2x



SINGLE LAMP WITH ACCUTRONIC AT

### Logistical Data

Código del producto	Descripción del producto	Unidad de embalaje (Piezas/unidad)	Dimensiones (largo x ancho x alto)	Volúmen	Peso bruto
4050300241623	L 8 W/840	Embalaje de envío 25 Piezas Funda	320 mm x 119 mm x 105 mm	4.00 dm <sup>3</sup>	973.10 g

El código del producto mencionado describe la unidad más pequeña de la cantidad que se puede pedir. Una unidad de envío puede contener uno o más productos individuales. Al cursar un pedido, introduzca la cantidad de la unidad de envío o su múltiple.

### Referencias / links

Para más información acerca del equipo de conexión electrónico QUICKTRONIC visite

▶ [www.osram.com/QUICKTRONIC](http://www.osram.com/QUICKTRONIC)

## Hoja de datos de producto

---

### Aviso

Subject to change without notice. Errors and omission excepted. Always make sure to use the most recent release.

OSRAM is distribution partner  
of LEDVANCE of LAMPS

**OSRAM**

OSRAM GmbH  
Marcel-Breuer-Strasse 6  
80807 Munich, Germany