

D.P.I. CAT.2: **EN ISO 20345:2022**

TAGLIE: 35/49 (3/14)

MONDOPOINT: 11

MADE IN: P.R.C

IMAGEN

MORENO-DB ESD S1PS SR FO
07546tgNRCE

DESCRIPCIÓN

Calzado de seguridad conforme a la nueva norma EN ISO 20345:2022, en ante fino, suela de poliuretano bidensidad "STREETtech". Duradero y apto para todo tipo de uso (de interior a exterior).

CARACTERÍSTICHE**SUPERIOR:**

Hecho de gamuza de alta calidad y resistente a la abrasión

FORRO:

Tejido 3D microperforado transpirable.

PLANTILLA EXTRAÍBLE:

Antiestático en poliuretano blando con termoformado ergonómico.

PLANTILLA ANTIPERFORACIÓN:

fibra textil ultraligera sin perforación (PS - clavo Ø 3,0 mm).

PUNTERA:

de fibra de vidrio no magnética, aislante, resistente a 200J

ÚNICO:

Inyectado en poliuretano bidensidad con absorción de energía en el talón. SR + FO.

MÁS:

Libre de metales.

DETALLE

LOGOTIPOS y DECORACIONES
hecho de micro-inyección



PERFORACIÓN LATERAL para una mejor transpirabilidad

SUELA

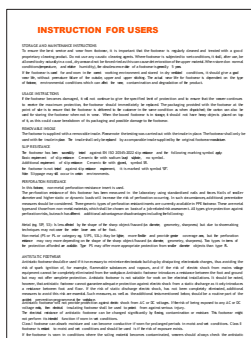
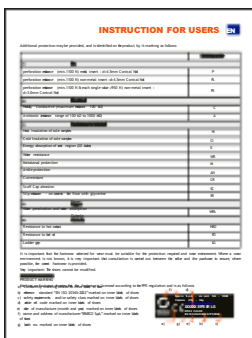
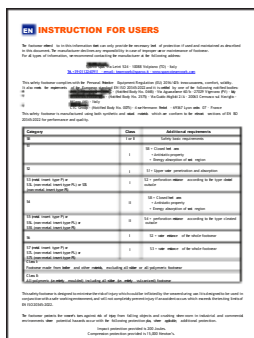
SUELA de poliuretano de doble densidad, diseñada para favorecer el uso dinámico y moverse con seguridad en todas las situaciones.

CUMPLE CON SR + FO

PLANTILLA EXTRAÍBLE**PLANTILLA EXTRAÍBLE**

Poliuretano antiestático de baja densidad con termoformado ergonómico.

NOTA INFORMATIVA

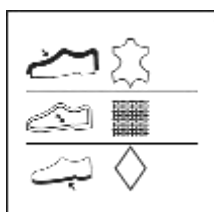


MANUAL DE USUARIO MULTILINGÜE: (IT, EN, ES, DE, FR, BG, CS, ET, GR, HR, HU, LT, LV, NL, PL, PT, RO, SK, SL, SV)
Dimensioni 120 x 165 mm

ETIQUETAS



CINTA DE TRABAJO EN EQUIPO cosida en la lengüeta (15x60mm)
ESD LABEL en las trabillas de los cordones.



ETIQUETA DE COMPOSICIÓN
aplicado en el zapato derecho
Dim. 28 x 28 mm



ETIQUETA "CE" en el interior de la lengüeta (50 x 15 mm)
ETIQUETA ESD EN 61340-5-1:2016



ETIQUETA DE TAMAÑO
cosido entre la parte superior y la lengüeta Dim 17 x 14 mm

PACKAGING



CAJA DE ZAPATOS

Cartón neutro y papel de seda interior protector.
Dimensiones: 343x188x123 mm

Indicaciones de reciclaje válidas para ITALIA en la parte inferior (PAP20)



CAJA DE ETIQUETAS EXTERIOR

aplicado en el lado preparado de la caja, muestra las características del producto, certificación, número de lote, código de producto, código QR y código de barras.
Dimensiones: 105x60 mm