

**CONTROLADOR WIFI**

**PARA**

**CERRADURA INVISIBLE ELECTRÓNICA**

**MANUAL DE INSTRUCCIONES**

**Ref. CONTROL1050  
(Controlador Wifi)**



**!!!MUY IMPORTANTE!!!: Antes de instalar y accionar la cerradura invisible electrónica usted debe leer atentamente y comprender este manual de instrucciones para garantizar un funcionamiento apropiado y seguro.**

Gracias por comprar un producto OCARIZ. Lea estas instrucciones antes de utilizar su cerradura invisible electrónica para garantizar un funcionamiento apropiado y seguro. Consérvelas para su consulta.

1. Descargue la APLICACIÓN de “HUAUFUKEY” en la tienda de aplicaciones (sistema ISO) / 360 Mobile Phone Assistant (sistema Android), o puede escanear el código QR en el MANUAL DEL USUARIO

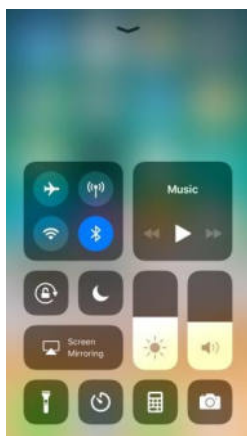


QR CODE



APP NAME

2. Abra el Bluetooth de su teléfono móvil.



3. Conexión del disco USB con la corriente alterna (CA).



4.

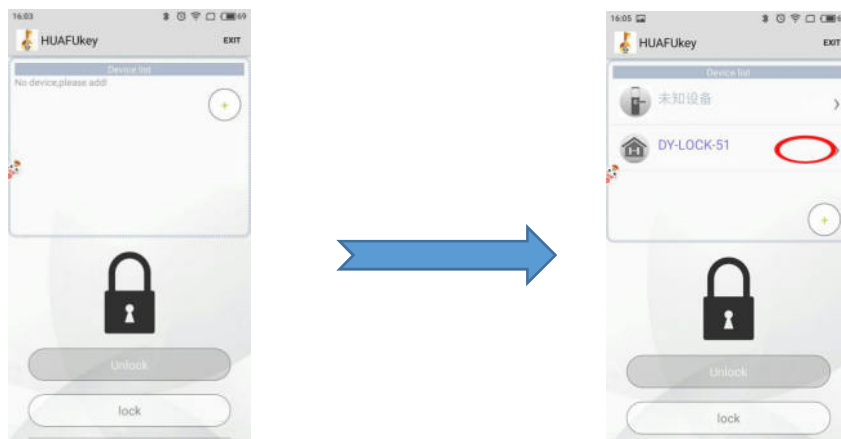
**Sistema operativo móvil [iOS]** Abra la aplicación para hacer clic en el botón "agregar bloqueo" para conectarse con el dispositivo de la aplicación, luego haga clic en "DY-LOCK-51" para conectarlo.

Nota: El valor absoluto más pequeño ("| -58 |"), la señal más fuerte, entonces opera más suavemente.



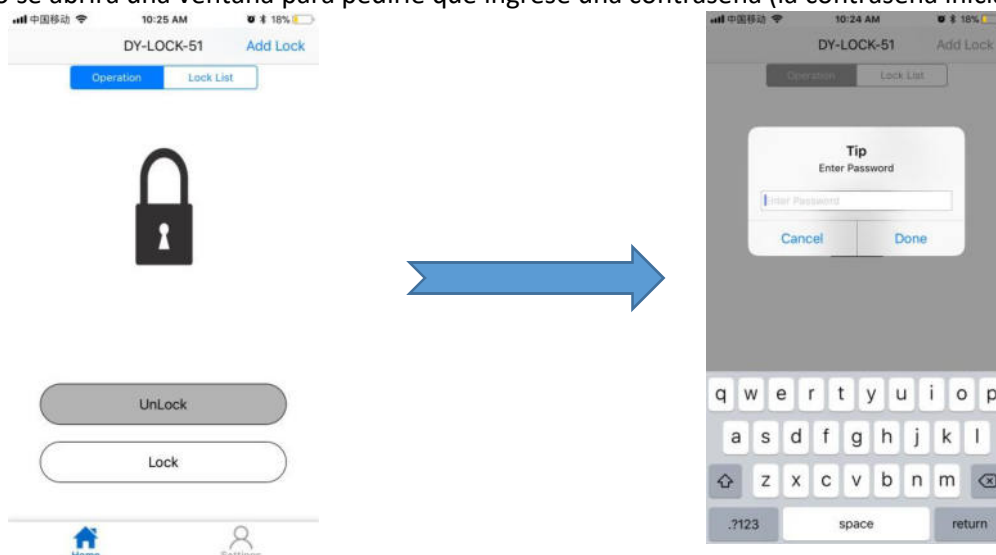
**Sistema operativo móvil [Android]** Abra la aplicación para hacer clic en el botón "+" para conectarse con el dispositivo de la aplicación.

Nota: El valor absoluto más pequeño ("| -89 |"), la señal más fuerte, entonces opera más suavemente.

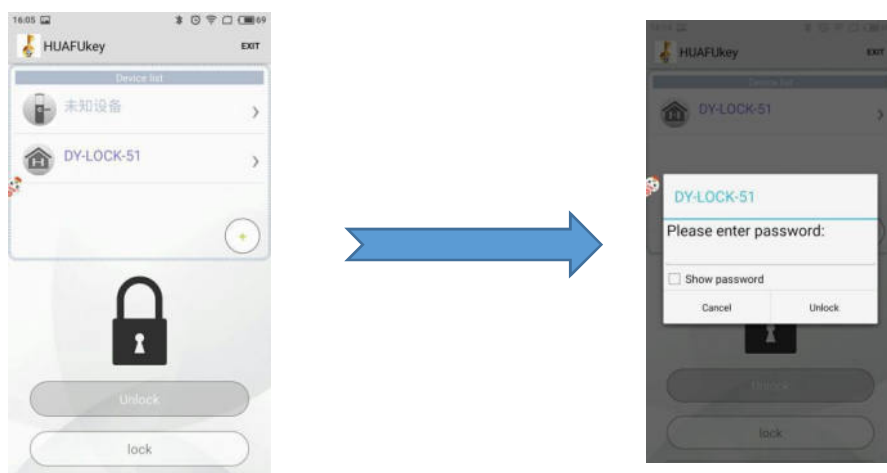


5.

**Sistema operativo móvil [iOS]** Haga clic en cualquier tecla de "Desbloquear" o "Bloquear" en la Interfaz de operación, luego se abrirá una ventana para pedirle que ingrese una contraseña (la contraseña inicial es 123456).



**Sistema operativo móvil [Android]** Haga clic en el nombre del dispositivo de aplicación "DY-LOCK-51", aparecerá una ventana para pedirle que ingrese una contraseña. Haga clic en la tecla "desbloquear", después de introducir la contraseña. (la contraseña inicial es 123456.)



6. Para la cerradura invisible electrónica Ref. 1052: Tenga los mandos a distancia y el USB juntos para establecer un código con el bloqueo remoto. Abra la tapa de la batería,

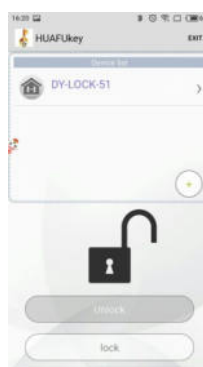
- Haga clic en el orificio de ajuste "A" durante un segundo, hasta que escuche el sonido "bip, bip, bip".
- Luego presione cualquier tecla (Desbloquear o Bloquear) de cada tecla remota que necesite para configurar el código, hasta que suene un "pitido".
- Y presione cualquier tecla (Desbloquear o Bloquear) de la interfaz de operación en la APLICACIÓN, y escuchará el sonido "ding".
- Hacer clic en el orificio de ajuste "A" durante 1 segundo, hasta que suene "bip, bip, bip".
- Pruebe si cada tecla remota o la aplicación pueden funcionar normalmente o no, después de finalizar la configuración.
- Reinicie siguiendo los pasos anteriores, si alguien no funciona normalmente.
- Obtenga mandos a distancia y USB juntos para configurar un código con el bloqueo remoto.



Controlador WIFI  
para Ref. 1052



Mando a Distancia



APP para iOS



APP para Android

7. Para la cerradura invisible electrónica Ref. 1050: Tenga los mandos a distancia y el USB juntos para establecer un código con el bloqueo remoto,

- Abra la tapa de la batería,
- Hay un orificio de ajuste en el medio del recipiente de la batería izquierda,
- Haga clic en el orificio de configuración durante 2 segundos, hasta que la luz de la lámpara LED y el sonido "bip, bip, bip",
- Luego presione cualquier tecla (Desbloquear o Bloquear tecla) de cada tecla remota que necesite para configurar el código, hasta que suene un "bip".
- Y presione cualquier tecla (Desbloquear o Bloquear tecla) de la interfaz de operación en la APLICACIÓN, y escuchará el sonido "ding",
- Haga clic en el orificio de configuración durante aproximadamente 1 segundo, luego sáquelo y escuchará "bip, bip, bip",
- Pruebe si cada tecla remota o la APLICACIÓN puede funcionar normalmente o no, después de finalizar el ajuste,
- Reinicie los pasos anteriores, si alguien no trabaja normalmente.



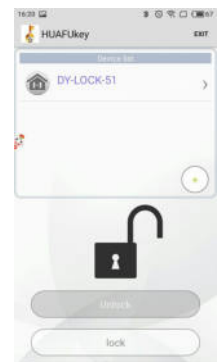
Controlador WIFI  
para Ref. 1050



Mando a Distancia



APP para iOS

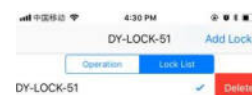


APP para Android

8.

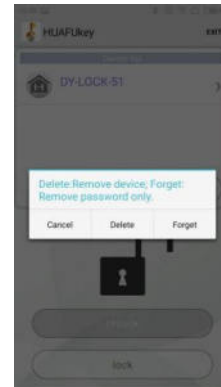
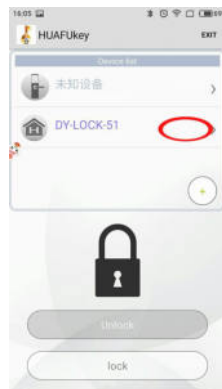
**Sistema operativo móvil [iOS]** Interfaz de lista de bloqueo:

- "DY-LOCK-51" es el dispositivo que elegimos ahora. Tenga en cuenta que debe abrir el Bluetooth, cuando operamos el bloqueo por la aplicación.
- Todas las aplicaciones que ha agregado se pueden ver en esta interfaz.
- Puede deslizarse hacia la izquierda para eliminar el Dispositivo de APLICACIÓN que ha agregado anteriormente aquí.
- El Dispositivo de aplicación en la primera línea con "V" es el elegido para usar ahora.



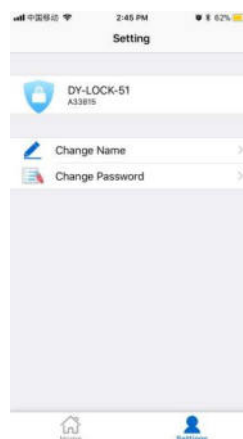
## Sistema operativo móvil [Android]

- "DY-LOCK-51" es el dispositivo que elegimos ahora. Tenga en cuenta que debe abrir el Bluetooth, cuando operamos el bloqueo por la aplicación.
- Todas las aplicaciones que ha agregado se pueden ver en esta interfaz.
- Puede eliminar el dispositivo de la aplicación que ha agregado anteriormente presionando el nombre de dispositivo de la aplicación para algunos Tiempo (haga clic en "Eliminar" clave)
- El dispositivo de aplicación con señal fuerte que es nuestro uso ahora

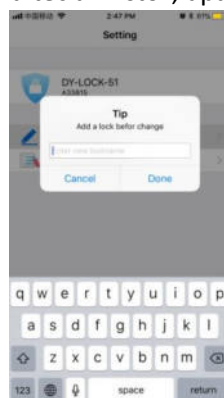


10.

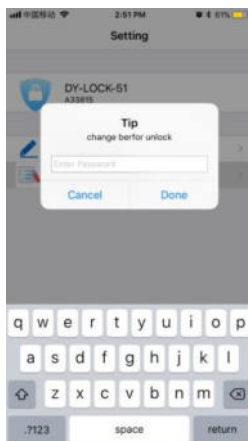
## Sistema operativo móvil [iOS] Configuración de la interfaz:



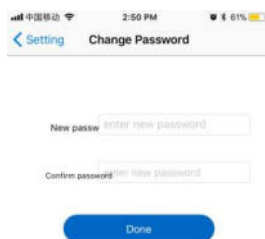
- La primera línea es la información del dispositivo de aplicación que elegimos usar ahora.
- La segunda línea es "Cambiar nombre", aparecerá un cuadro de diálogo cuando haga clic aquí. Luego puede ingresar un nuevo nombre, hacer clic en la tecla "Listo", aparecerá un cuadro de diálogo cuando se establezca correctamente.



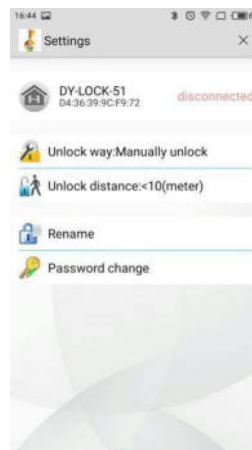
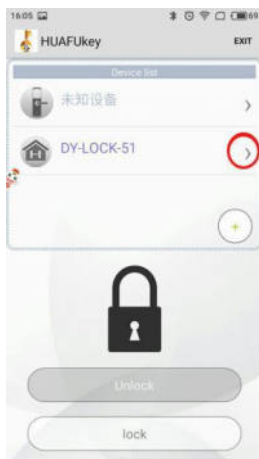
- c) La tercera línea es "Cambiar contraseña", aparecerá un cuadro de diálogo para pedirle que ingrese una contraseña (la contraseña inicial es 123456) cuando haga clic aquí.



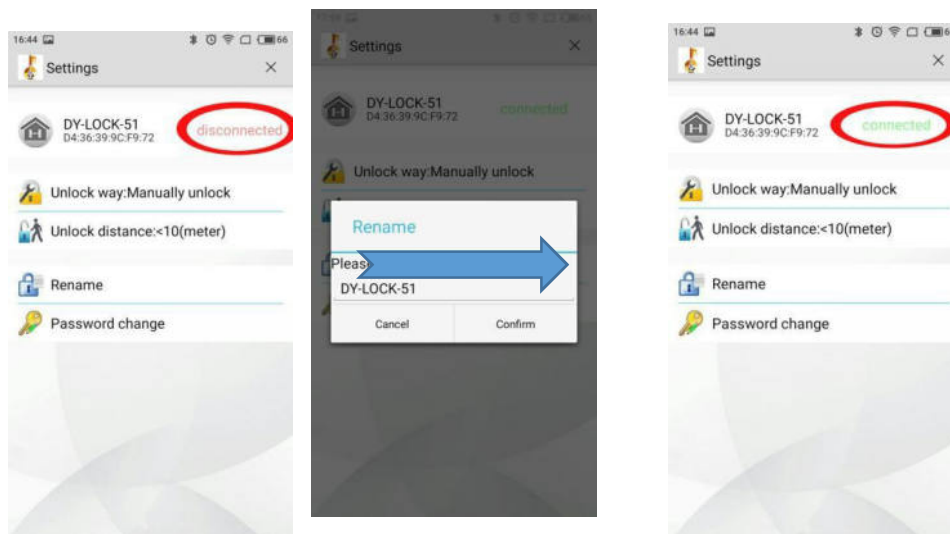
- d) Aparecerá un cuadro de diálogo para pedirle que ingrese una nueva contraseña y la confirme después de ingresar la contraseña correcta (la contraseña inicial).



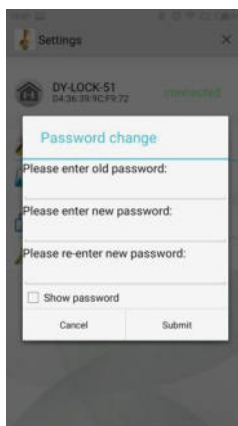
**Sistema operativo móvil [Android]** Haga clic en el nombre de Dispositivo de APP para ingresar a la interfaz de configuración.



- a) Las tres primeras líneas son información de la aplicación, modo de desbloqueo y distancia de desbloqueo
- b) Tenga en cuenta que debe estar conectado con el dispositivo antes de cambiar el nombre de la aplicación o cambiar la contraseña (haga clic en "desconectado" en la línea de información de la APLICACIÓN, luego aparecerá "conectado" automáticamente).



- c) Renombrar: haga clic en "renombrar", aparecerá un cuadro de diálogo, luego ingrese un nuevo nombre de Dispositivo de aplicación, y haga clic en la tecla "Confirmar", mostrará que "¡Renombrar bien!".
- d) Cambiar contraseña: haga clic en "Cambiar contraseña", aparecerá un cuadro de diálogo que le pedirá que ingrese "contraseña antigua" y "contraseña nueva". Haga clic en la tecla "Enviar" después de ingresar la contraseña, luego se mostrará que "La contraseña se cambió con éxito"



[www.ocariz.es](http://www.ocariz.es)